

育碁a+HCM Ecosystem

《影片字幕服務》

「語音辨識」 + 「字幕翻譯」

加值訂閱服務簡介

【完整版本】簡報
請洽育碁您專屬服務窗口
或填寫線上申請單

[線上申請單](#)

第 1 章

《影片字幕服務》

「語音辨識」 + 「字幕翻譯」 增值訂閱服務

- 服務簡介
- 應用效益
- 應用流程
- 訂閱流程
- 方案定價

《影片字幕服務》源起

a+LMS 系統/影片教材應用既有內建功能：

- 「影片小考」：6.4 版以上
- 「影片加字幕」：6.8 版以上
- 「7種影片播放速度」：7.0 版以上

育碁a+LMS 昔日即內建「影片加字幕」功能，可上傳影片各語系的字幕檔，加速影片內容的應用推廣；但客戶仍有影片字幕檔產出作業繁雜耗時，且應用第三方解決方案麻煩...等困擾與需求。



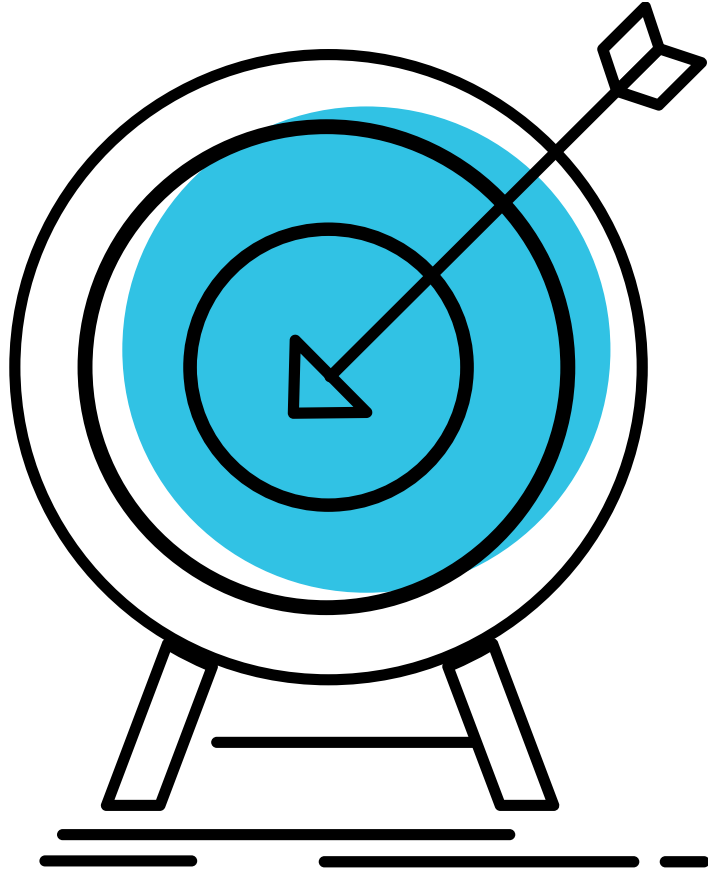
微軟語音轉換文字



Google翻譯

因應客戶需求，育碁特別整合微軟「語音辨識」及 Google「翻譯」AI，應用最先進且持續演進的深度學習類神經網路演算法，辨識準確率高，協助客戶可一鍵產出「影片語音」的字幕檔，並可進一步翻譯所需的其它語系字幕檔，協助客戶快速產出多語系影片字幕檔，加速影音課程的跨國推廣，極大化教材應用效益。

目標

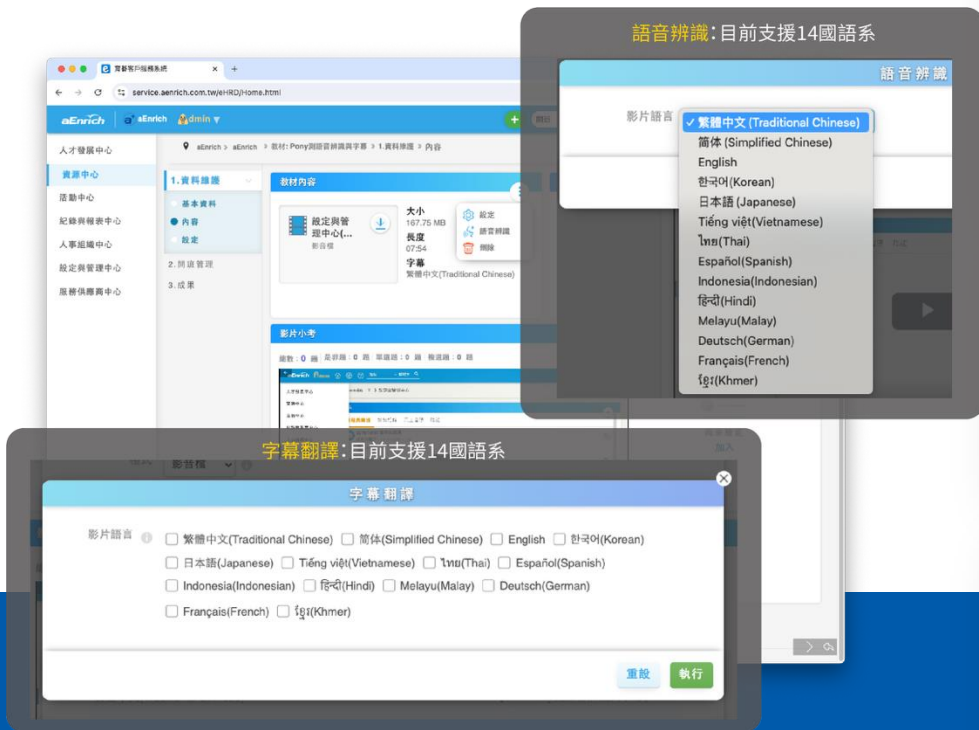


育碁長期深耕eHRD專業領域，因應客戶需求及網路化發展，秉持“敏捷、透明、連結、資安”運營理念，提供完善的產品與服務，協助企業實現組織人才發展與營運績效。

針對“連結”的營運理念規劃，育碁應用a+LMS「服務供應商中心」的訂閱管理機制，2020年結合內容供應商提供《內容訂閱服務》，2021年進一步整合微軟「語音辨識」及Google「字幕翻譯」功能，提供《影片字幕服務》，藉由多元豐富的數位內容，及影片教材多國語字幕應用，協助員工職務知識技能的養成，加速企業人才培養，期望建構「客戶」、「育碁」及「內容供應商」三方win-win的a+HCM Ecosystem！

《影片字幕服務》 · 「語音辨識」 + 「字幕翻譯」

凡育碁 a+LMS 7.0 以上客戶皆可採購《影片字幕服務》 加值訂閱服務，服務特色如下：



· 語音辨識

整合微軟最先進且持續演進的深度學習類神經網路演算法，辨識準確率高，提供自動語音辨識功能，一鍵產出「影片語音」字幕檔

· 字幕翻譯

整合Google翻譯AI，自動翻譯所需影片語系字幕檔。

· 支援14種多國語字幕

辨識及翻譯預設字幕，包含：繁體中文、簡體中文、英文、日文、韓文、越南、泰文、西班牙、印尼文、印地文、馬來文、德文、法文、高棉文(未來可彈性新增，歡迎客戶提議)

《影片字幕服務》 · 應用效益

育碁客戶應用《影片字幕服務》對企業員工、HR應用效益如下



員工

- 不方便開啟聲音或無耳機時，可透過字幕學習影片內容。
- 各國員工可自行選擇所需字幕，提升影音內容，跨語系分享及學習推廣成效。



HR

- 大幅節省人工產生影片字幕的繁瑣作業時間及成本，含：聽寫出影片內的語音文字、確認影片時間軸... 等人工作業。
- 協助HR快速產出影片字幕檔，加速影音課程的跨國推廣，極大化教材的應用效益

《影片字幕服務》 加值訂閱 · 訂閱流程

凡育碁 a+LMS 7.0 版以上客戶皆可直接透過客戶LMS管理端，進行《影片字幕服務》採購「訂閱」，應用影音教材的「語音辨識」及「字幕翻譯」功能，訂閱流程如下：



- 勾選「育碁語音辨識」及「育碁字幕翻譯」服務項目；
- 點選“訂閱申請”即可。



育碁收到訂閱申請單後，會由客服同仁與您進行採購行政作業，收到款項後，開通所採購的服務。



訂閱開通後，客戶即可透過自家的LMS開始進行「語音辨識」及「字幕翻譯」整合功能的應用。

《影片字幕服務》 增值訂閱 · 方案價格

可依應用需求量，選擇合適的方案，各方案2025年度推廣價(未稅)如下：



輕量

· 影片應用教材數 50 門

4 萬/年



中度

· 影片應用教材數 200 門

10 萬/年



高度

· 影片應用教材數 600 門

20 萬/年

註：費用包含功能整合與服務支援。微軟 AI 語音辨識與Google字幕翻譯服務所需的相關費用，由育碁統一支付，育碁LMS訂閱客戶不需另外支付

第 2 章

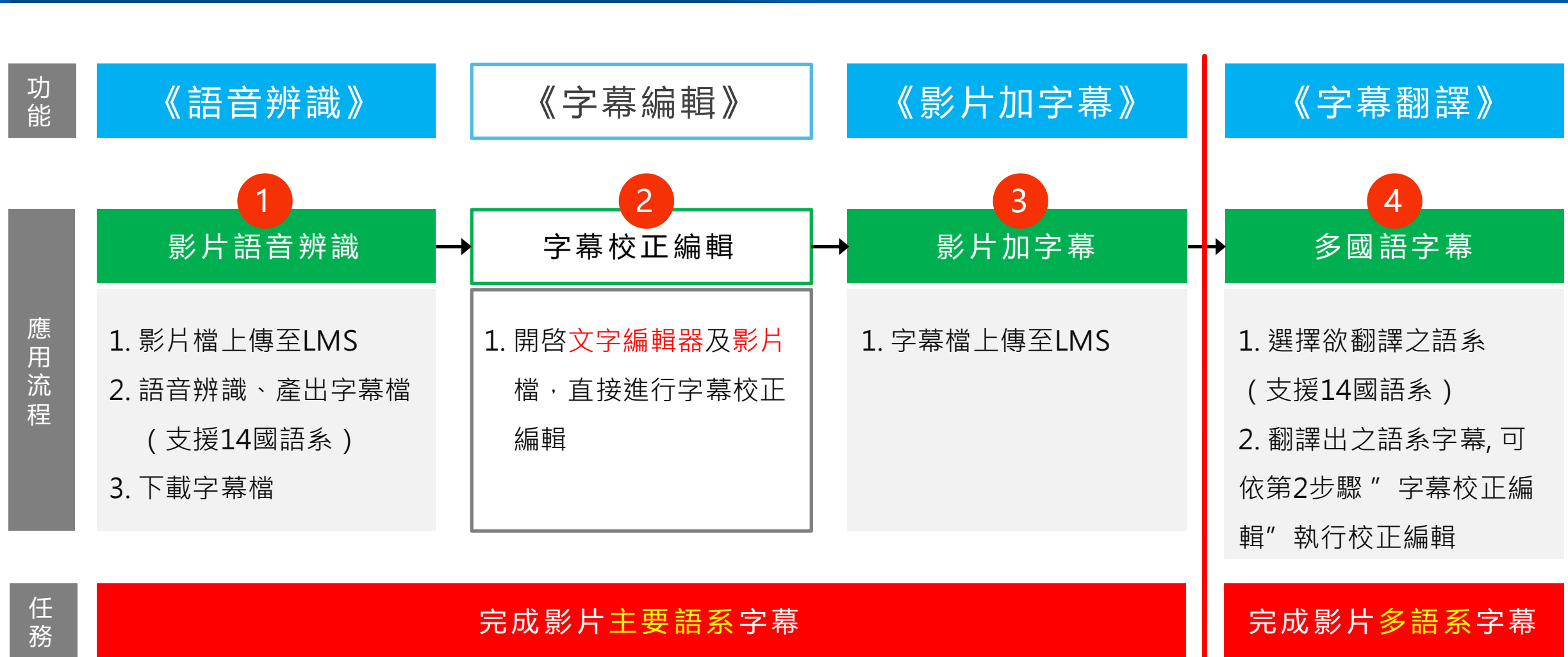
《語音辨識 + 字幕翻譯》 系統應用 · 操作簡介

- 服務訂閱申請
- 系統操作應用：「語音辨識」、「字幕翻譯」、系統通知

【完整版本】簡報
請洽育碁您專屬服務窗口
或填寫線上申請單

[線上申請單](#)

影片教材 · 多國語 《字幕》 應用流程



註：「字幕校正編輯」：請參「影片字幕《校正編輯》SOP_文字編輯器應用範例」文件。(文件育碁客戶請洽專案服務窗口)

第 3 章

影音課程a+LMS 系統內建預設功能 其它應用

- 影片加字幕
- 影片播放速度切換

影音教材字幕應用 · 目前內建支援預設14種多國語字幕

管理端》 依需加入教材字幕



使用端》 字幕可依需自行切換



影音教材閱讀功能 · a+LMS 7.0 內建7種影片播放速度



註：

“既有內建功能”支援 a + LMS 系統版本

- 「影片小考」6.4版以上
- 「影片加字幕」6.8版以上
- 「7種影片播放速度」7.0版以上



產品需求單

歡迎立即線上填寫
我們將儘速為您服務！



育碁官網



a+HCM產品



客戶證言



台北 總公司

電話：02-2517-8080

地址：台北市大安區建國南路二段276號10F

New ! 2023/7/17 擴大遷入!

台南 辦公室

電話：06-2378103 分機 721

地址：台南市東區東門路2段297號6樓之1