

全系統一體適用，極大化功能整合應用效益

各系統／模組皆內建共用·全系統整合·業界唯一

育基「a+Core核心共用底層」提供「a+HCM Total Solution」全系統內建並可一體適用的功能與應用機制，為了將部份功能極大化其應用效益，持續擴充更多的共用功能、共用設定及資訊應用，如：「知識技能庫」、「部門雙主管」、「領域分權」、「平台問卷」、「學習資源」、「安全機制」...等功能，透過a+Core所提供的共用資源與功能，讓系統的管理可以更輕鬆彈性，應用可以更完整深入，以擴大功能的應用範疇，發揮更大的系統整合價值。



應用效益



功能應用更全面

平台問卷、平台考試、學習資源、論壇社群互動、供應商訂閱...等功能，擴大應用範疇與效益



管理工作更輕鬆

領域分權、帳號、角色、動作授權、群組等設定，系統統一設定，大幅提升管理效能



整合應用更容易

知識技能庫...等功能，如：運用於知識技能評鑑(整合LMS)，讓系統整合更完整、應用更深入



平台使用更安全

登入驗證碼、APP圖形鎖、MFA兩步驟驗證、登入IP限制、雲端IAM整合...等，讓系統應用更安全

功能清單

備註：功能與資訊異動請以「官網」最新版為準。

●有此功能 — 無此功能 ○可加購功能 ■可加購模組 ★獨家功能

系統／模組	分類	重要/創新功能說明範例	專業版	旗艦版
獨家 a+Core 核心共用底層	知識技能庫	知識技能管理(含技能檢核定義)、技能程度管理...	●	●
	平台問卷、平台考試	提供問卷樣板；分梯進行考試，並可逐批統計比對測驗結果...	—	●
	學習資源	學習資源依分類開放查閱、自動下架	●	●
	發展規劃	發展項目開班後可進行申請或上課(整合LDR、COM、LMS)★	●	●
		員工與主管共同設定個人的待發展項目，可指定年與必／選修(整合LDR、COM、LMS)	●	●
	待發展項目需求課程統計與查閱(整合LMS)	待發展項目需求課程統計與查閱(整合LMS)	●	●
		待發展項目需求課程統計與查閱(整合LMS)	●	●
	社群互動	論壇、社群動態、收藏、互動與回饋機制...	●	●
	統計分析	報表設計(自訂條件、欄位與排序)...	●	●
	使用性	支援語音辨識輸入★...	●	●
	自動化	訊息排程發送(可定期寄送)...	●	●
	擴充性	擴充組織 (Org.) 或組織領域 (Org.Domain)★...	—	○
	Portal設計	自訂功能表(可選擇套用領域)	—	●
	人事組織管理	部門之下可設定虛擬部門，由副主管(可多位)協助管理...	—	●
	分權管理	一般領域分權(Domain)★...	—	●
	公告通訊	APP推播(需同時採購MPS，使用者需安裝a+HCM APP)...	●	●
	安全性	MFA(可設定驗證有效期間、強制驗證對象)...	○	○
	整合性服務	登入系統可整合Google reCAPTCHA 驗證★	○	○
		IAM整合登入帳號★	○	○
設定教材資料同步需求(自動加入學習資源、自動開班)與通知★		●	●	
供應商訂閱管理★	設定教材資料同步需求(自動加入學習資源、自動開班)與通知★	●	●	
流程設計★	可依需求隨時、彈性設計各式簽核流程	○	○	
自動版更服務★	可於管理端申請，待育基與客戶確認後，即可啟動自動版更	●	●	

多元共用資源

一站式資源整合，啟發企業學習的無限可能

a+Core提供全系統共用資源，如：平台問卷、平台考試、學習資源、社群論壇、內容訂閱、Portal設計...等功能，其中，透過內容訂閱服務，讓組織輕鬆地訂閱外部專業的數位課程擴充培訓內容，方便企業建立更綜合、高效且互動性強的線上學習環境。此外，跨模組統一的平台管理和整合資源，減少了重複性的工作，使學習管理更加高效，充分發揮系統應用的優勢。

平台問卷

平台問卷調查，快速蒐集資訊、意見與需求

單/多選、文字型、開放問答、量表等題型且提供圖表化結果統計



學習資源

學習資源共用，促進知識分享，提升應用效能

可上傳各類學習輔助資源，包含：書籍、文章、檔案、連結、教材...



企業風格設計

登入頁設計，建立企業自我風格、提升溝通

可自訂登入頁主畫面、帳號密碼輸入框、系統Logo、文字顏色...等



Portal設計

功能表設定，提升系統管理靈活性和個人化體驗

個人平台及管理平台，可依應用需求進行「功能表」的開關設定



《訂閱》服務

為方便客戶整合應用外部資源，育基a+Core提供《訂閱》服務，繼6.7版推出《內容訂閱服務》、7.0版《影片字幕服務》後，7.5版本持續拓展服務項目，推出《自動版更服務》、《APP APK更新》，客戶可直接於系統管理端隨時申請《訂閱》，應用加值服務與功能。

6.7版本
《內容訂閱服務》
17家內容供應商
數位課程

7.0版本
《影片字幕服務》
含「語音辨識」及「字幕翻譯」
支援14種多國語字幕

7.5版本
《自動版更服務》訂閱 2026/1 累計有 73.8% (82家) 客戶訂閱
可更及時版更至最新的Project based 版本

《APP APK更新》
提供非Google服務地區客戶(如:中國)免費訂閱安裝應用



功能應用更全面

人事組織管理

統一設定，提升管理效能，分權應用，促進組織靈活協作

a+Core 提供組織/領域分權、帳號角色、動作授權、群組...等人事組織相關管理功能方便客戶
a+HCM 跨系統統一設定，自動化重複任務，提升工作效率，減少人工繁瑣工作的時間和成本；
同時，透過系統管理和儲存員工的各項資訊，實現資訊集中管理，方便管理人員快速存取及查閱，
實現效率、合規、發展的企業人事組織管理關鍵應用。

動作權限設定



彈性動作權限設定、滿足多元角色應用需求

可自由配置預設管理角色或自建角色管理授權，分權分工更加彈性



部門雙主管

部門雙主管彈性設定，滿足不同管理制度需求

依組織設計實體部門可設多位主管，虛擬部門可設定多位副主管

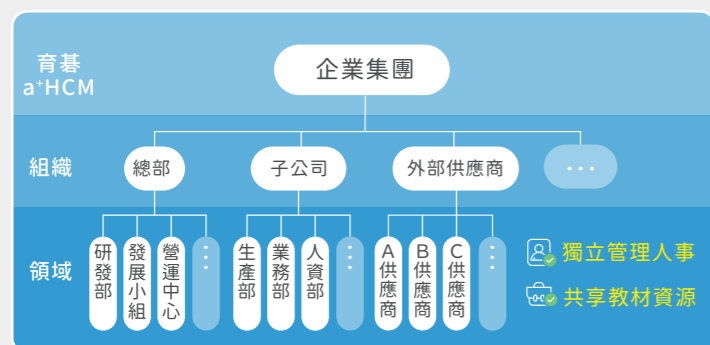


領域/組織分權



單一系統彈性分權、促進內外靈活應用

滿足小公司到大集團擴充應用，且可提供外部供應商獨立應用



育基獨家的「多組織」系統架構與「領域分權」功能，為集團和公司提供了靈活的分權管理應用，各單位可根據自身學習需求進行規畫，利於聚焦學習以外；同時，也可共享教材資源，極大化資源應用價值！

此外，a+HCM系統獨家的「組織分權」功能，可獨立管理人事資料，方便企業有系統、有效率地提供外部上、下游供應商相關資訊佈達宣傳與訓練，及時因應歐盟RBA責任商業聯盟和CBAM碳邊境調整機制等法規要求。

「領域分權」功能，方便各單位聚焦核心任務，提升管理效率



「組織分權」的外部供應商訓練，符合歐盟ESG規範應用



簽核與流程設計

滿足各種簽核作業需求，輕鬆依流程完成符合制度的簽核程序

a+Core 除了提供系統各式簽核表單應用的「簽核流程」外，因應客戶公司制度調整需求，同時提供客戶「流程設計」的加值功能，無需「客製」即可應用，方便客戶依需可隨時、彈性設計各式簽核流程，操作界面採圖形化設計、可直觀的拖曳設定，輕鬆快速完成流程設計，且可即時驗證，確保簽核流程可順暢運作，有效提升工作效率並節省時間成本。

簽核流程



內建多種簽核流程，滿足各式表單簽核應用

含各角色簽核點與判斷條件，輕鬆依制度完成相關簽核作業

系統簽核表單

《請假、銷假、補打卡、預先加班、加班...等申請

《人才發展》

- 報名：內/外訓報名、外訓申請、集體申請、國外訓練...
- 課程活動：內訓請假、內/外訓作業...
- 開班管理：部門自辦訓練申請、開班申請...
- 證照：證照申請、更新證照...
- 訓練計畫：部門提報訓練計畫課程...

《績效》目標設定、績效評核...

應用特色

- 支援多種判斷條件，例：金額、簽核層級、職等、時數...
- 支援轉單、加簽、徵詢、自訂簽核者...
- 支援「特殊角色群組」



流程設計



- 1/ 免安裝
輕鬆操作，零負擔，使用簡單便捷
在瀏覽器上直接操作，無需額外安裝程式
- 2/ 立即上手
直覺拖曳設計，零學習曲線
圖形化直觀拖曳設定，輕鬆完成流程設計
- 3/ 應用高彈性
多元簽核角色與條件操作功能
依制度輕鬆完成簽核流程設計

多元彈性設計
靈活應對各種簽核場景

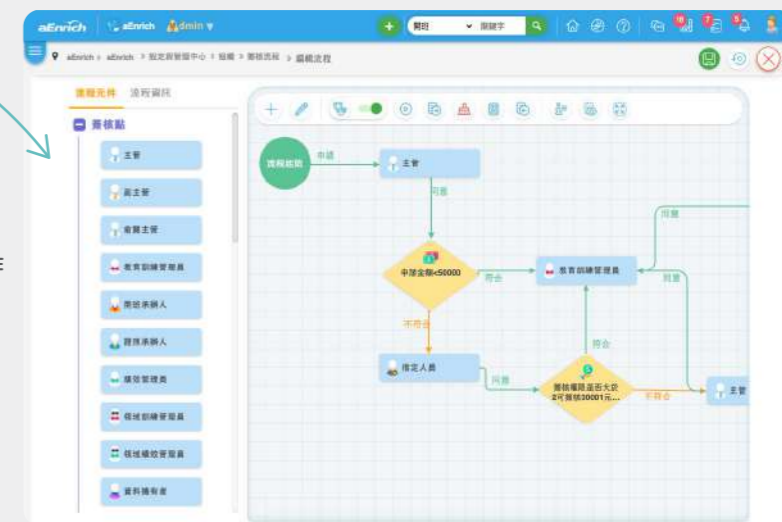
- 多樣判斷條件，包含：金額、簽核層級、職等...
- 多元簽核點，包含：主管、副主管、特定角色、特殊角色群組...
- 支援轉單、加簽、徵詢、自訂簽核者...

流程另存與「樣板」套用，省卻繁瑣重複工作

- 直接使用流程「樣板」，快速產出新流程
- 可另存既有流程，微調後使用

即時驗證，確保流程符合使用

- 提供簽核設定檢查，確保流程設定符合邏輯
- 指定帳號模擬簽核，即時驗證表單是否按預期由相應人員簽核



管理工作更輕鬆

知識技能庫

解鎖企業智慧，提升人才發展

員工的知識技能是企業成功的基石，育基a+Core的「知識技能庫」功能，提供企業全面的知識技能管理，包含：程度分法及技能檢核標準，且可整合a+LMS學習管理系統、a+LDR發展地圖系統與a+SKA技能檢核模組，發揮整合應用效益，進行技能檢定與相關培訓的規劃參考，不僅有助於提升企業整體競爭力，還能促進員工個人成長，使企業在變革的環境中更靈活應對，實現更高效的營運和管理。



整合應用更容易

知識技能庫管理 內建

支援各種技能程度分法，建立企業人員能力評鑑標準
完整維護知識技能資訊，建立企業專屬的知識技能庫

知識技能庫維護

完整維護知識技能資料，包括：主頁、檢核項目、關聯資料、設定等。

技能程度管理

靈活滿足不同技能類型的程度分法，支援多分類程度建立，以及多個程度的總稱。



- 建立企業專屬知識技能庫：成為學習發展的基石，為員工提供量身定製的技能提升計畫。
- 統一人員能力評鑑標準：為人員能力評鑑提供客觀標準，促進準確而公正的評估。
- 標準化評鑑提升價值：評鑑項目標準化，增進跨專案、跨期比較的意義，為人才庫提供更有深度且有意義的評鑑資料。

知識技能評鑑 整合LMS/LDR

可整合LMS/LDR系統功能應用，快速找出員工技能程度分布與落差
於檢核活動進行「知識技能評鑑」，並透過評鑑結果的檢核儀表板，掌握員工技能狀態

- 課程關聯知識技能：可於課程開班檢核活動，設定技能評鑑檢核表，進行技能評鑑。
- 檢核人設定：彈性依需設定技能檢核人。
- 系統自動計分：檢核後自動計分。
- 提供圖表統計：提供視覺化圖表，方便快速查看適用該職務者知識技能程度分布。



- 掌握員工技能程度分布與落差：結合課程開班進行技能檢定，快速找出員工技能程度分布與落差。
- 人才培訓規劃參考：透過職務知識技能的關聯，了解適用該職務的員工技能程度，利於人才培訓規劃參考應用。

資訊安全

提供安全盾牌，保護企業資訊，讓您放心擁抱數位轉型

育基致力於提供安全可靠的系統環境，a+Core除了內建多個資安規格，如：登入驗證碼、APP圖形鎖、登入IP限制...等，讓客戶應用系統可以更安全、更放心。同時，提供MFA兩步驟驗證、雲端IAM整合、Google機器人圖片驗證、Web與AP Server實體分開建置...等加值功能，滿足客戶不同的企業資安規範要求，跨模組共用多種安全管理設定、系統管理更放心。



平台使用更安全

1/ 內建與加值資安規格 完善的資安功能，方便企業依需擴充、放心應用系統



內建APP圖形鎖 保障個人數位安全



支援多種驗證方式 包含LDAP、Windows驗證，加值IAM整合登入帳號可擴充OAuth 2.0、OpenID Connect、SAML 2.0...等

多重身份驗證整合應用 同時滿足使用者系統體驗、組織安全與管理效能



MFA兩步驟驗證 加值 雙層保護，滿足企業全面資安要求 (整合Google或Microsoft行動裝置身份驗證服務)

2/ 自主資安檢測 HRD產品與服務自主資安檢測，為客戶帶來無憂的使用體驗

「a+HCM Total Solution」8.x版本採用最新的Microsoft .NET 10技術架構，進一步升級資安防護。強化的資安措施，確保用戶資料的安全；預防常見的安全漏洞，可減少客戶因資料洩露或系統被攻擊所帶來的法律和財務風險，為客戶提供更可靠的數位化管理環境。

2024年9月a+HRD APP 1.48.0 更領先業界，三度取得MAS L2行動應用APP基本資安標準驗證了系統的安全性與程式效能的穩定性，讓客戶可以安心的使用HRD系統。

2024年10月育基資訊安全管理取得新版 ISO/IEC 27001:2022 國際標準驗證證書。

- 驗證標準 Standard：NF EN ISO/IEC 27001:2023 - ISO/IEC 27001:2022
- 驗證範圍 Scope：本公司系統服務部所提供軟體系統開發與維護、系統工程資料與資訊機房資訊處理活動之管理。



行動應用資安標準 MAS·L2 eHRD業界第1家且三度取得



2024年取得資安標準認證 NF EN ISO/IEC 27001:2023 ISO/IEC 27001:2022 (2025年6月通過第1年續評) 認證單位：法國AFNOR

3/ 60+客戶資安檢測再驗證 客戶委託第三方弱點掃描與滲透測試，再次驗證產品資安可靠

眾多客戶委託第三方進行源碼檢測，因應各種檢測工具(Checkmarx, Fortify, lucent sky...)與版本，育基與客戶合作持續精進 project base，確保系統能通過各項檢測，協助客戶順利上線應用，為客戶提供安全且可信賴的系統。

4/ 《自動版更服務》訂閱 eHRD業界唯一 2026/1 累計有 73.8% (82家) 客戶訂閱

及時更新最新、性能最佳的系統版本，省時、省力且更安全
為確保客戶能及時使用最新、最安全、性能最佳的系統版本，同時提升資安與問題處理效率，育基特別提供MA客戶可於自家a+HCM系統的管理端申請「自動版更服務」；待育基與客戶雙方確認後，即可啟動自動更新程式，版更作業無需事先協調育基SE與客戶IT的時間，節省雙方人力、提升版更效率，更可降低手動更新可能的人為錯誤風險和管理成本，並於第一時間享有資安對策優先導入。



資安公告



自動版更服務

日期：2026/1/30，功能與資訊異動請以「官網」最新版為準，客戶採購之產品版本與規格範疇依「合約附件」的功能規格清單與報價單為準。



a+Core 8.2
核心共用底層



專業版、旗艦版 · 主要功能清單

各系統 / 模組皆內建共用 全系統整合 · 業界唯一

(●有此功能 -無此功能 ○可加購功能 ■可加購模組 ★獨家功能)

系統 / 模組	分類	功能說明	專業版	旗艦版
a+Core 核心共用底層	知識技能庫	定義知識技能類別	●	●
		知識技能管理 (含技能檢核定義)	●	●
		技能程度管理	●	●
		課程可關聯知識技能並於開班後進行技能評鑑 (整合 LMS) ★	● (註 D)	●
	平台問卷活動	提供問卷樣板	-	●
		支援多種題型 (量表型, 單選, 多選, 文字框, 開放題)	-	●
		指定對象必填, 或開放全員選填	-	●
		回收問卷即時統計與填答結果圖形化顯示	-	●
	平台考試活動 — 模擬考試	獨立於平台上進行模擬考 (不需開班)	-	●
		分梯進行考試, 並可逐批統計比對施測結果	-	●
		結合證照提供證照模擬考試 (整合 LMS)	-	●
		整合題庫, 進行考古題演練	-	●
		考卷出題時依主題、題型、難易度隨機出題	-	●
	平台考試活動 — 正式考試	獨立於平台上進行正式考試活動 (不需開班)	-	●
		分梯進行考試, 並可逐批統計比對施測結果	-	●
		可自訂考卷或設定多份考卷隨機出卷	-	●
		可整合題庫, 支援隨機出題 (整合 LMS)	-	●
	學習資源	學習資源依分類開放查閱、自動下架	●	●
	發展規劃	員工與主管共同設定個人的待發展項目, 可指定年與必 / 選修 (整合 LDR、COM、LMS)	●	●
		員工依課程庫權限設定, 查詢可供發展之課程 (整合 LMS)	●	●
		發展項目開班後可進行申請或上課 (整合 LDR、COM、LMS) ★	●	●
		課程完成紀錄自動回饋至發展項目, 可掌握各項目的執行狀態 (整合 LDR、COM、LMS) ★	●	●
		主管可手動設定當年度的待發展項目之完成狀態 (整合 LDR、COM、LMS)	●	●
	社群互動	待發展項目需求課程統計與查閱 (整合 LMS)	●	●
		非同步討論 (論壇)	●	●
		社群動態時報	●	●
	統計分析	收藏、互動與回饋機制	●	●
		圖形化的資訊儀錶板	●	●
		報表設計 (自訂條件、欄位與排序)	●	●
		管理者訂閱報表	-	●
使用性	個人化報表訂閱	-	●	
	支援多國語系 (繁簡英) (註 7)	●	●	
	前後端支援跨平台、多瀏覽器★	●	●	
	TEXT 支援多媒體編輯 (含精簡 / 完整雙模式)	●	●	
	支援語音辨識輸入★ (註 2)	●	●	
	郵件樣式多媒體化	●	●	
	關鍵字快速搜尋	●	●	
可跨領域進行資料分享 (整合 LMS)	-	●		

(●有此功能 - 無此功能 ○可加購功能 ■可加購模組 ★獨家功能)

系統／模組	分類	功能說明	專業版	旗艦版
a+Core 核心共用底層	個人化	可指定登入的預設平台與起始頁面 (各平台獨立訂選) ★	●	●
		使用者中心 (個人中心, 主管中心, 講師中心) 個人化設定 (講師中心需採購 LMS)	-	●
		搜尋與清單保存最後使用狀態 ★	●	●
	自動化	系統排程管理	●	●
		系統健康狀態檢查	●	●
		訊息排程發送 (可定期寄送)	●	●
		行事曆訂閱與自動同步 (整合 LMS)	●	●
		擴充組織 (Org.) 或組織領域 (Org.Domain) ★	-	○
	擴充性	擴充多領域 (Domain)	-	● 5 個 (註 G)
		擴充多台 web 主機	-	○
		分散式內容佈署管理 (多教材主機) (採購 LMS)	○	● 3 台 (註 G)
		擴充多國語系 (可擴充「繁、簡、英」以外的語系)	○	○
		自訂登入頁、首頁、歡迎頁 (多組織可針對個別組織設定)	●	●
	Portal 設計	組織、領域可設定 Portal 風格 (色系與 Logo)	●	●
		設定使用者平台各中心顯示內容與區塊 (個人中心、主管中心、講師中心、知識中心) (講師中心需採購 LMS)	●	●
		自訂功能表 (可選擇套用領域)	-	●
		組織 Org.	1 個	1 個 (註 G)
	人事組織管理	組織獨立管理人事資料	●	●
		員工設定代理人 (可由管理者代為設定) (LMS 功能或 HRM 功能)	●	●
		群組管理 (成員設定、自動更新、共用)	-	●
		外部帳號管理 (開放申請使用帳號, 可設定使用期限)	●	●
		部門之下可設定虛擬部門 (主管可設定), 由副主管 (可多位) 協助管理	-	●
	分權管理	組織領域分權 (LMS 功能)	-	○
		部門領域分權 (註 8)	-	●
		一般領域分權 ★ (註 8)	-	●
		承辦人分權 (LMS, LDR)	●	●
		專案承辦人分權 (PMD, MRA)	-	●
		「薪資結算專案」可由指定的「薪資結算專案承辦人」管理 (HRM)	-	●
		跨「組織」資料分享 (註 3)	-	●
		組織指定資料讓領域共用 (註 4)	-	●
		領域指定分享資料 (可批次設定) (註 3) ★	-	●
		組織／領域 (Portal) 可限定 IP 與使用時段 ★	-	●
	線上使用者管理	限制同時上線人數	●	●
		可強制登出特定使用者	●	●
	隱私保護	可制定服務條款與隱私政策說明	●	●
		系統操作紀錄 (可記錄 IP)	●	●
	公告通訊	意見回饋 (訊息與郵件通知)	●	●
		郵件通知與站內通知 (可定期寄送, 內容支援 RWD)	●	●
		一般訊息	●	●
		線上即時通訊與廣播	●	●
		最新消息公告	●	●
		電子報	● (註 C)	●
APP 推播 (需同時採購 MPS, 使用者需安裝 a+HCM APP)		●	●	

(●有此功能 -無此功能 ○可加購功能 ■可加購模組 ★獨家功能)

系統／模組	分類	功能說明	專業版	旗艦版	
a+Core 核心共用底層	簽核管理 (需採購 a+LMS 或 a+HRM)	可設定允許簽核人執行轉單、加簽、徵詢、自訂簽核者	●	●	
		可跨矩陣組織簽核表單	-	○	
		支援副主管簽核	-	●	
		指定作業適用流程	●	●	
		領域的表單可採用不同的簽核流程	-	●	
		簽核表單管理 (支援管理者轉單)	●	●	
		流程設計	○	○	
	供應商訂閱管理★	查閱服務型錄並申請訂閱教材	●	●	
		整合天下創新學院數位內容 (正式訂閱)	○	○	
		設定教材資料同步需求 (自動加入學習資源、自動開班) 與通知★ (註 6)	●	●	
		服務內容領域管理 (不限量且不占用領域授權數)★	●	●	
		可開放員工許願閱讀或訂閱★	●	●	
		提供整合所有供應商資源的入口★	●	●	
	安全性	報表統計 (訂閱教材閱讀統計、許願統計)★	●	●	
		帳號密碼登入 (可設定密碼強度規則、密碼錯誤達指定次數可限制登入、密碼有效期限、重複使用舊密碼限制、強制首次登入變更密碼)	●	●	
			密碼有效期限除修改後密碼外, 帳號啟用後亦會自動起算密碼有效期限	●	●
			可設定不允許輸入帳號密碼登入, 只允許整合登入	●	●
			忘記密碼時可申請重設密碼, 使用者需於指定時間內完成重設	●	●
			登入驗證碼	●	●
			APP 圖形鎖 (整合 MPS)	●	●
			MFA (可設定驗證有效期間、強制驗證對象) (整合 Google / Microsoft 行動裝置身份驗證服務)★	○	○
			設定角色使用功能表與動作權限★	-	●
			系統操作紀錄	●	●
			登入限制 (IP、時段、上線數)	-	●
	HTTPS 加密機制	●	●		
	整合性服務	登入系統可整合 Google reCAPTCHA 驗證★ (註 5)	○	○	
		SSO 登入整合 (註 9)	●	●	
		IAM 整合登入帳號★ (註 5)	○	○	
		SMTP Service 支援 Modern Authentication (註 10)	●	●	
		人事組織資料同步	●	●	
		供應商服務訂閱	●	●	
	自動版更服務	●	●		

註 2：於 TEXT 多媒體編輯時使用，限支援電腦版使用 Chrome 瀏覽器，需連網

註 3：課程、教材、開班 可分享，需採購 a+LMS

註 4：職能行為指標、題庫、學習活動樣板、問卷活動樣板、課程問卷樣板、檢核表樣板可共用，配合模組功能提供

註 5：需處於連網狀態 (可連結相關服務)

註 6：自動開班需採購 a+LMS

註 7：除了 a+HRM 管理端僅支援繁體中文以外，a+HCM 全系統皆支援繁、簡、英

註 8：a+HRM 不支援部門領域分權與一般領域分權

註 9：支援 LDAP、Windows 驗證，加購 IAM 整合登入帳號可擴充 OAuth 2.0、OpenID Connect、SAML 2.0 ... 等不同驗證方式

註 10：採用 OAuth 2.0 驗證，支援 M365

註 C：提供自動套版，旗艦版提供上傳檔案

註 D：開班後進行知識技能評鑑為旗艦版功能

註 G：數量可依需求額外加購

註：於 a+HCM 完成供應商內容訂閱管理 (包含整合天下創新學院)，系統將自動啟用「服務內容領域」(不會占用客戶系統的領域授權數)，客戶管理者可對內容供應商所提供的個別服務內容領域，彈性設定適用對象★